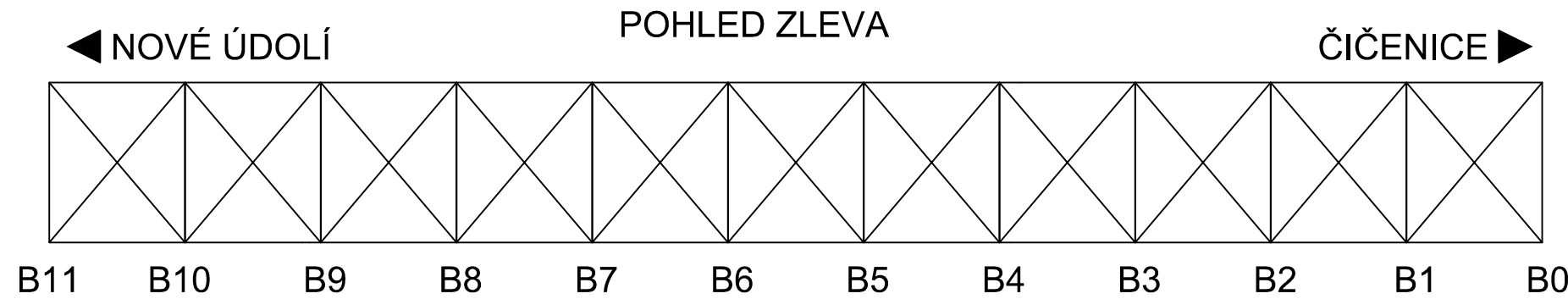
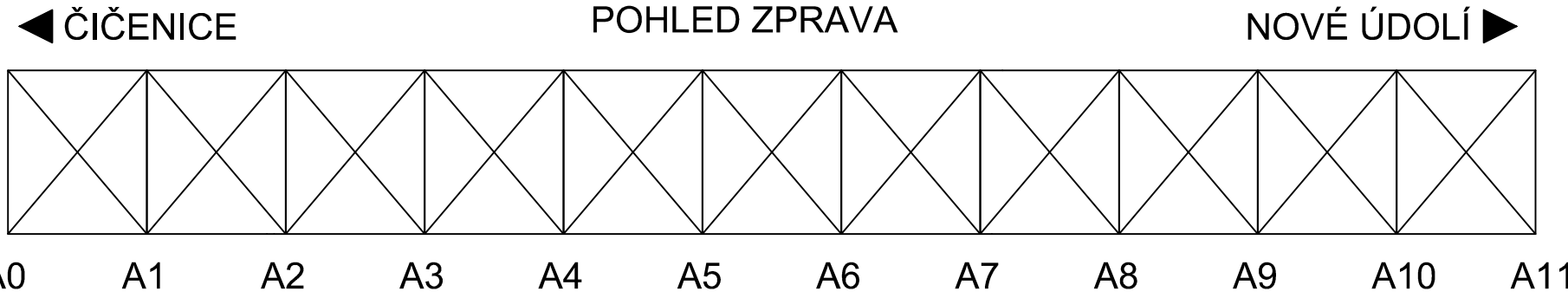
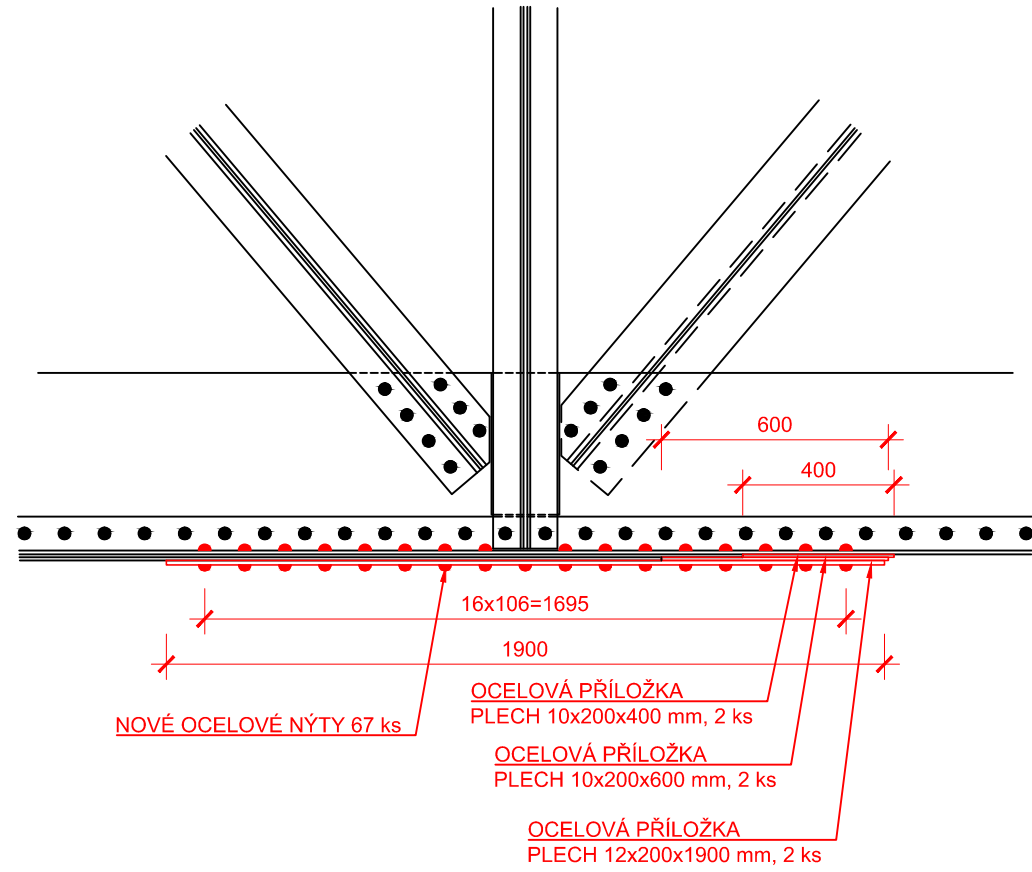


POLOHA DETAILŮ:

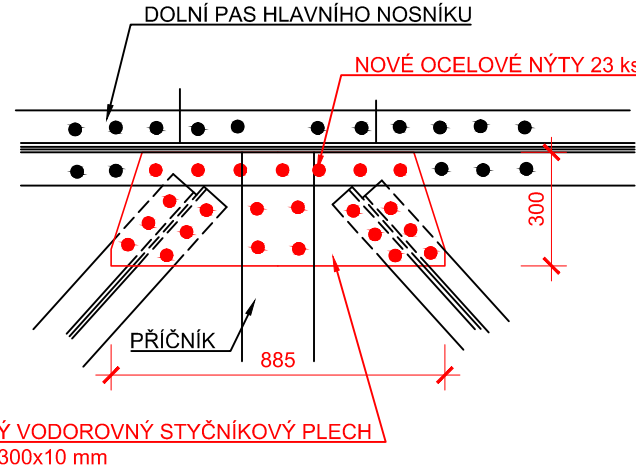


DET B5 a

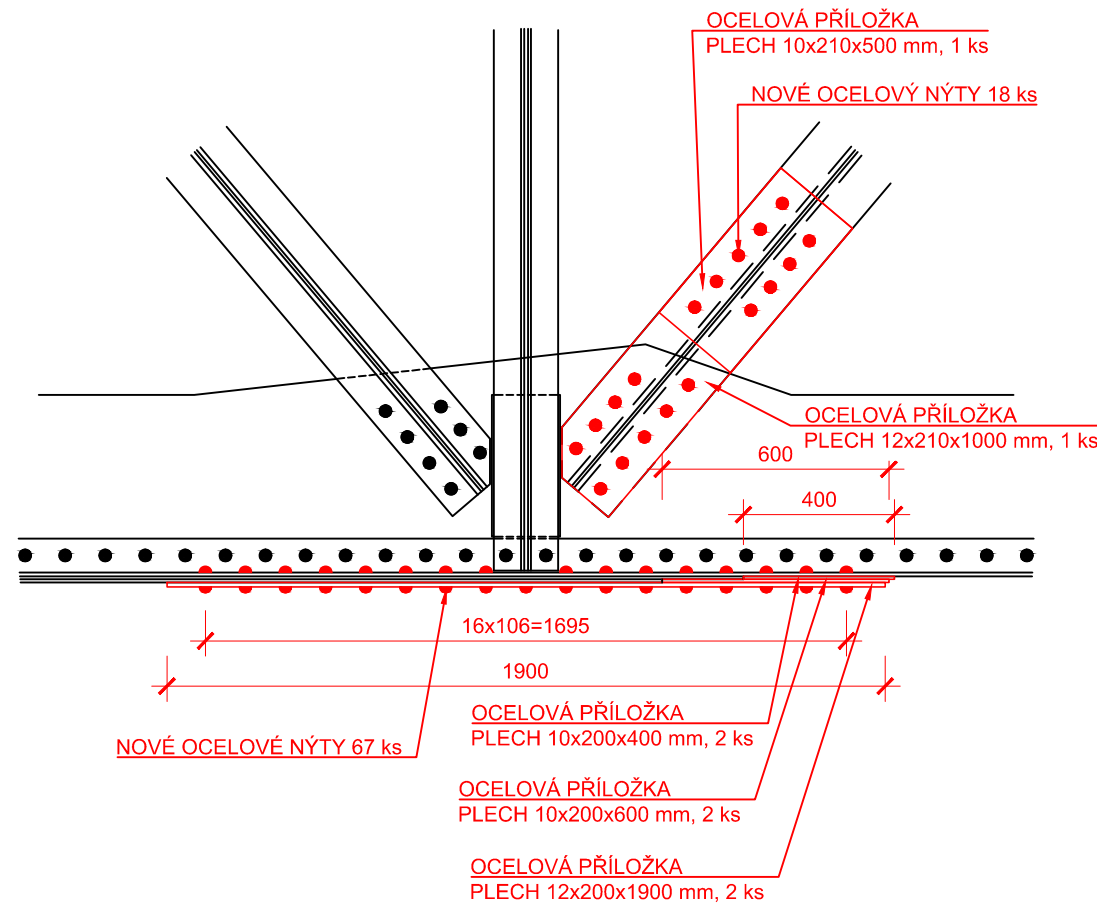


DET B5 b

Rozměry styčnickového plechu jsou orientační dle archivní dokumentace. Tvar plechu a otvory pro nýty je nutné zhotovit přesně dle stávajícího plechu.



DET B2



POZNÁMKA:

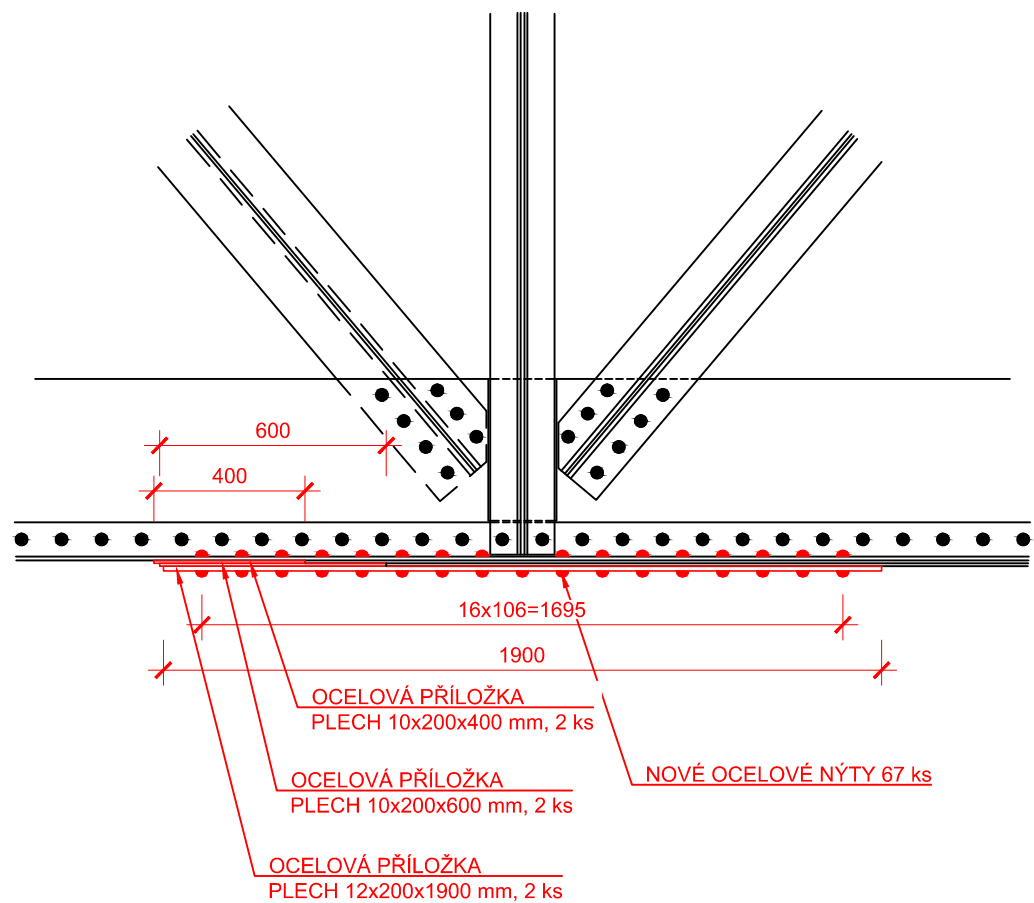
- Skutečný počet nýtů v jednotlivých detailech se může lišit
- Přesný rozsah zesílení a výměny ocelových prvků bude stanoven po otryskání konstrukce
- Vyztužování konstrukce je nutné provádět postupně, v jednom okamžiku mohou být odstraněné nýty pouze pro jeden prvek

VÝKAZ OCELI:

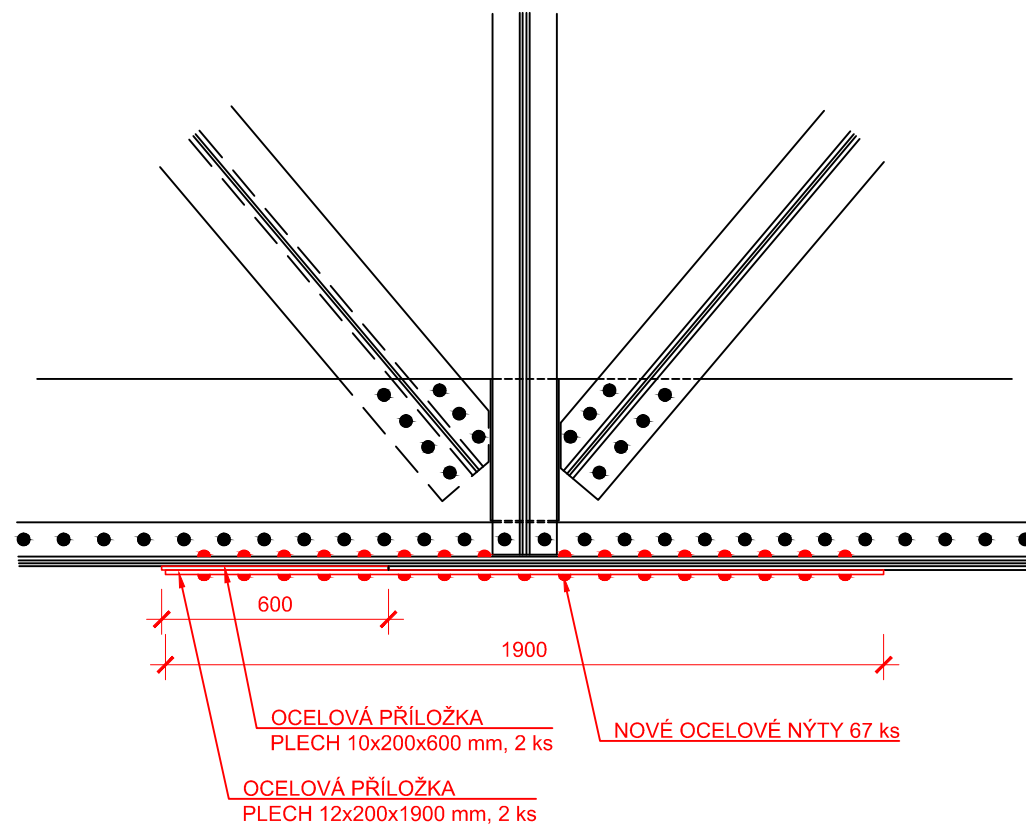
detail	označení	profil	m.j.	množství	hm./m.j. [t/m.j.]	hm. celk [t]
A2	zesílení pásnice	pás 200/10	m	2	0,016	0,031
A3	zesílení pásnice	pás 200/12	m	3,8	0,019	0,072
A4	zesílení pásnice	pás 200/12	m	1,2	0,016	0,019
A4	zesílení pásnice	pás 200/12	m	3,8	0,019	0,072
A10 a	zesílení pásnice	pás 200/10	m	5	0,019	0,094
A10 a	zesílení pásnice	pás 200/10	m	3,8	0,016	0,080
A10 b	styčnickový plech	plech 960/460/10	ks	1	0,035	0,035
A11	větrové ztužidlo	L 80/80/8	m	12,6	0,010	0,121
A11	plech nad ložiskem	plech 720/460/10	ks	1	0,026	0,026
	krční úhelník spodního pasu	L 90/90/10	m	4	0,013	0,054
B5 a	zesílení pásnice	pás 200/10	m	2	0,016	0,031
B5 a	zesílení pásnice	pás 200/12	m	3,8	0,019	0,072
B5 b	styčnickový plech	plech 885/300/10	ks	1	0,021	0,021
	krční úhelník příčniku	L 90/90/10	m	2,4	0,013	0,032
B2	zesílení pásnice	pás 200/10	m	2	0,016	0,031
	zesílení pásnice	pás 210/10	m	0,5	0,017	0,008
	zesílení pásnice	pás 210/12	m	1	0,020	0,020
	podlahové nosníky	U 140	m	94,3	0,016	1,508
celkem						2,307

počet nýtů	
styčník	ks
A2	67
A3	67
A4	67
A10 a	67
A10 b	27
A11	32
B5 a	67
B5 b	23
B2	85
celkem	502

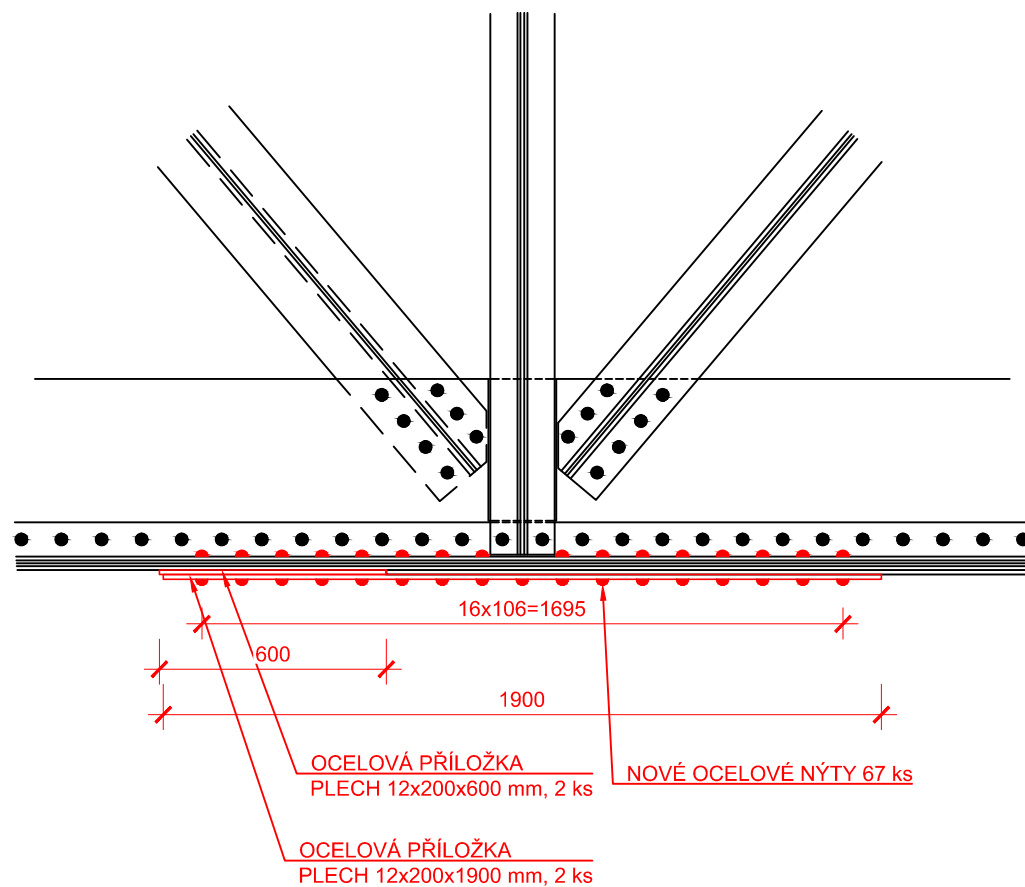
DET A2



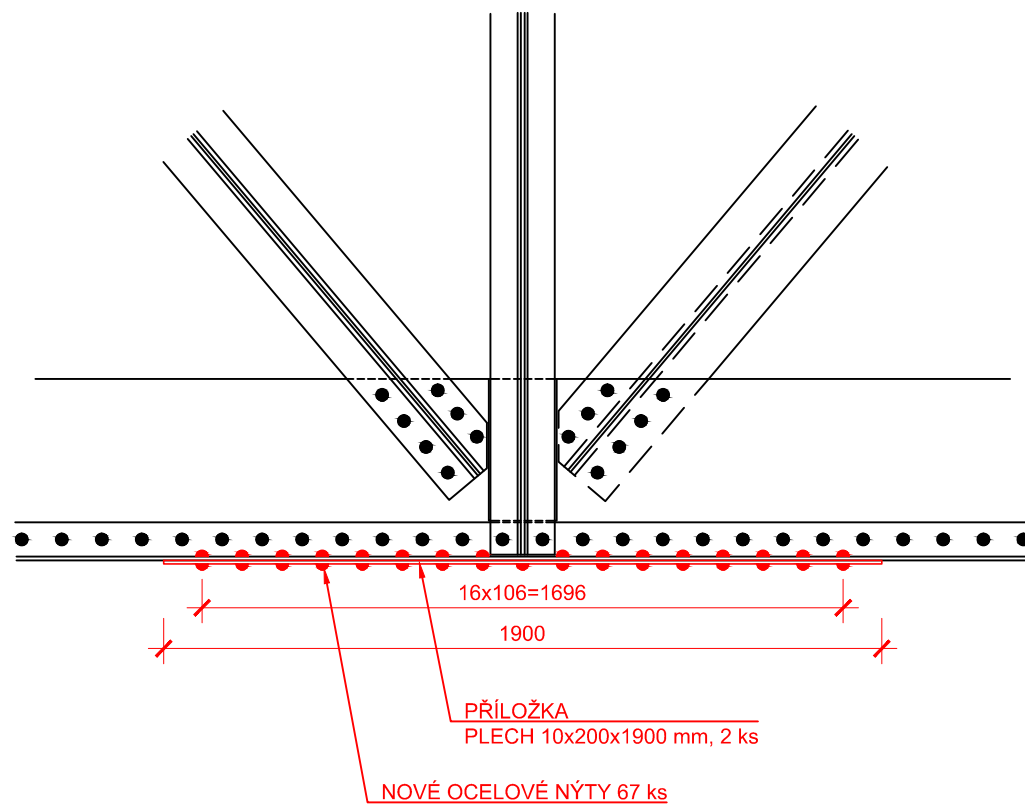
DET A3



DET A4

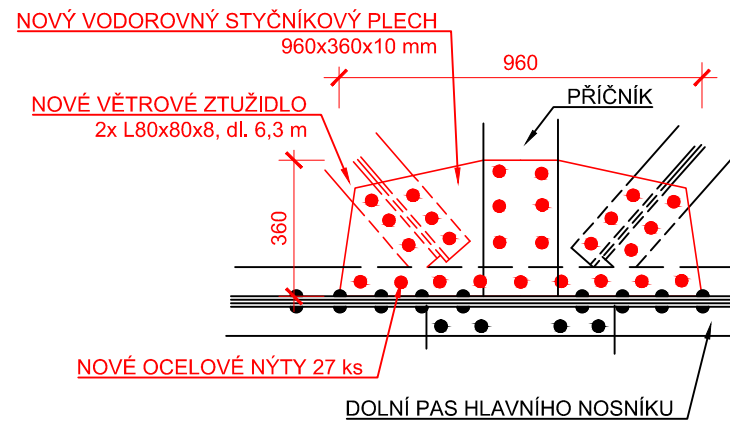


DET A10a



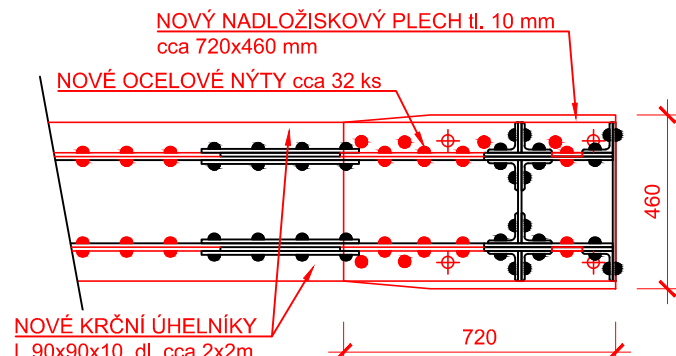
DET. A10b

Rozměry styčnickového plechu jsou orientační dle archivní dokumentace. Tvar plechu a otvory pro nýty je nutné zhotovit přesně dle stávajícího plechu.



DET. A11 (půdorys)

Rozměry nadložiskového plechu jsou orientační dle archivní dokumentace. Tvar plechu a otvory pro nýty je nutné zhotovit přesně dle stávajícího plechu.



STAVBA:

Oprava mostu km 59,126 trati  
Čičenice – Nové Údolí

OBJEDNATEL:



Správa železniční dopravní cesty, s.o.  
Oblastní ředitelství Plzeň

Sušická 1168/23  
326 00 Plzeň

DIPONT s.r.o. - projektová a inženýrská činnost U Cukrovaru 509/4, 400 07 Ústí nad Labem, CZ E: dipont@dipont.cz T: 00420 475 201 724			Zakázka: D14048	Datum: 05/2015
ODP. PROJEKTANT STAVBY ING. MARTIN PLŠEK	VYPRACOVAL ING. FRANTIŠEK KORTUS	TECHNICKÁ KONTROLA ING. PETR NOVÁK	Účel PD: Měřitko: Formát:	PROJEKT 1:20 10xA4
OBJEKT: SO 201 - Oprava mostu km 59,126			Část: E.2	Paré:
PŘÍLOHA: Detaily			Příloha: 7	